



西区愛宕南2丁目

地名地番

福岡県福岡市西区愛宕南二丁目167番1

用途地域

第一種住居地域

その他の地域、地区

第二種20m高度地区

防火指定

指定ナシ

建ぺい率/容積率

60/200

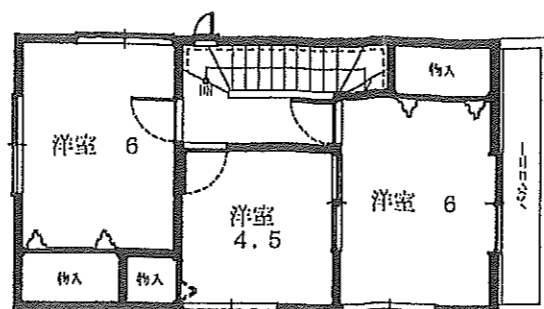
道路

法42条1項1号道路

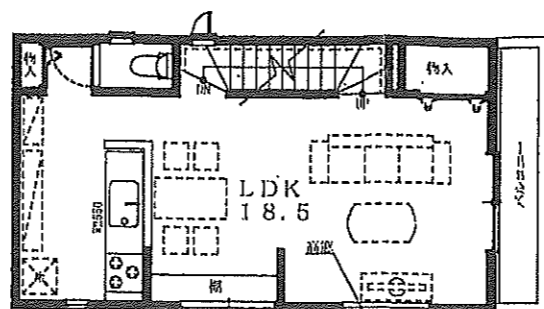
設備

九州電力 公営水道

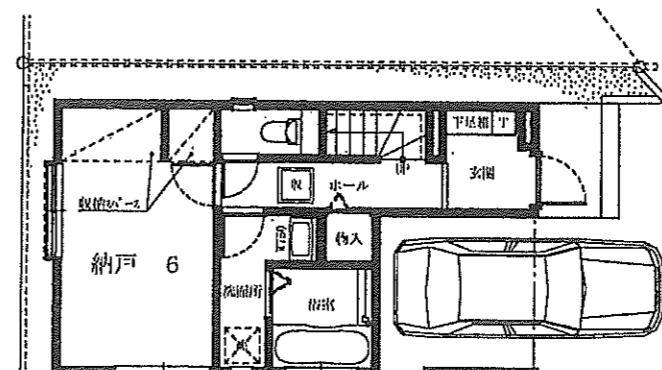
都市ガス 公共下水



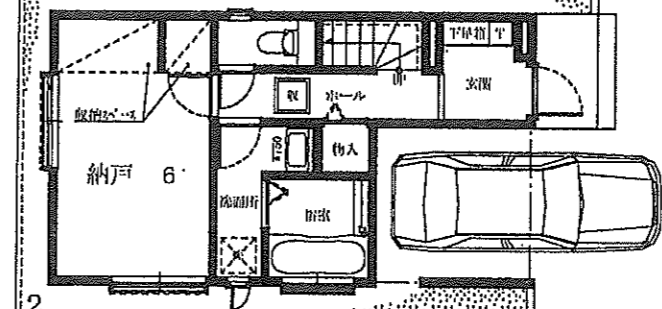
1-3



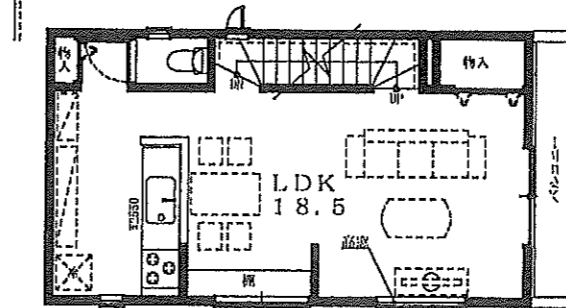
1-2



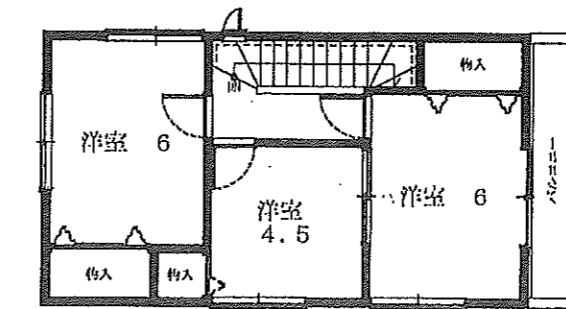
1



2



2-2



2-3

法42条1項1号道路
約4.0m

高低差は現況と異なる場合は現況を優先します。
 帖数はPSを含みます。
 建物、配置、外構は実際とは多少異なる場合があります。
 又、植栽及び車は価格に含まれておりません。
 サッシ位置及びサイズは、実際とは異なる場合があります。

| 号棟 | 敷地面積 | 建物面積 | | | | | 価格(万円) |
|----|------------------------|----------------------|----------------------|----------------------|---------------------|-----------------------|--------|
| | | 一階 | 二階 | 三階 | 車庫 | 合計 | |
| 1 | 約 69.74 m ² | 29.81 m ² | 37.26 m ² | 37.26 m ² | 7.45 m ² | 111.78 m ² | 万円 |
| | 約 21.09 坪 | 9.01 坪 | 11.27 坪 | 11.27 坪 | 2.25 坪 | 33.80 坪 | |
| 2 | 約 69.74 m ² | 29.81 m ² | 37.26 m ² | 37.26 m ² | 7.45 m ² | 111.78 m ² | 万円 |
| | 約 21.09 坪 | 9.01 坪 | 11.27 坪 | 11.27 坪 | 2.25 坪 | 33.80 坪 | |

* [高級S仕様]

参考プラン

| | |
|----|-----|
| 日付 | 承認印 |
| | |