



糸島神在東2丁目

地名地番

福岡県糸島市神在東二丁目92番15

用途地域

第一種住居地域

その他の地域、地区

ナシ

防火指定

指定ナシ

建ぺい率/容積率

60/200

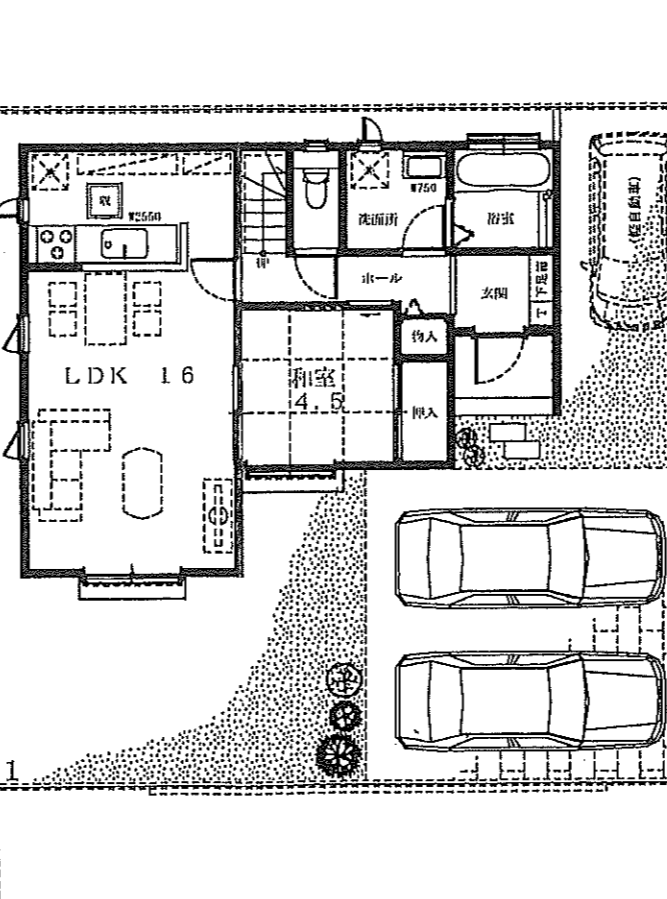
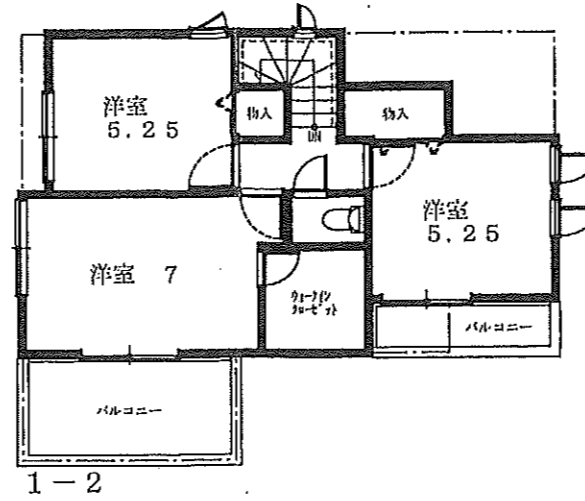
道路

法42条1項1号道路

設備

九州電力 公営水道

プロパンガス 公共下水



法42条1項1号道路
約4.1m

高低差は現況と異なる場合は現況を優先します。
 帖数はPSを含みます。
 建物、配置、外構は実際とは多少異なる場合があります。
 又、植栽及び車は価格に含まれておりません。
 サッシ位置及びサイズは、実際とは異なる場合があります。

号棟	敷地面積	建物面積			価格(万円)
		一階	二階	合計	
1	約 139.01 m ²	52.17 m ²	40.57 m ²	92.74 m ²	----- 万円
	約 42.05 坪	15.78 坪	12.27 坪	28.05 坪	

*[高級S仕様]

参考プラン

日付	承認印
3.9.-3	