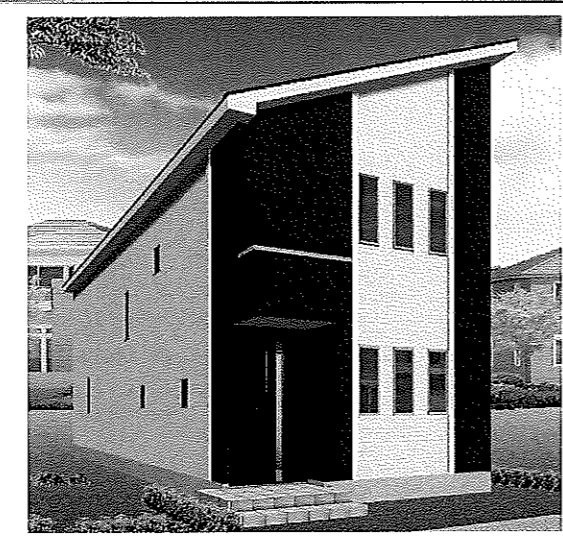
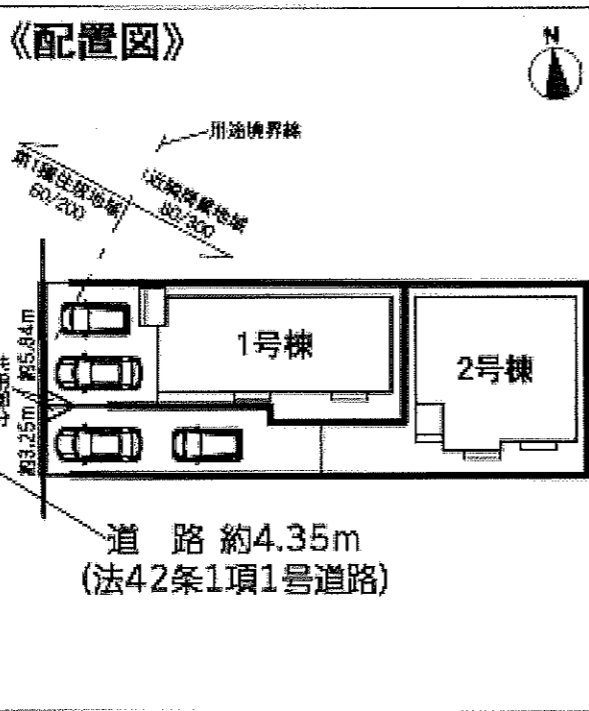


# 守山区 瀬古東2期

## 新築分譲住宅

地震に強い安心な家



全室南向きで日当たり良好!

期間限定カラーセレクトオプション工事ご相談承ります!  
1号棟は全室南向きで日当たり良好2号棟は約40坪の広々敷地に和室と合わせて約20帖の広々LDK!  
瀬古小学校、守山西中学校区、瀬古保育園やバロー新守山店等も徒歩圏内!

### 1号棟 4LDK + ウォークインクローゼット

土地面積 / 107.34㎡ (32.47坪)  
建物面積 / 97.29㎡ (29.42坪)  
建築確認番号 / KS121-0410-60307号



ウォークインクローゼット完備!  
約7.87帖の広々主寝室に

浴室乾燥機完備!  
雨の日も安心

- 所在地: 愛知県名古屋市守山区瀬古東一丁目2007番
- 交通: JR中央本線「新守山」駅徒歩14分
- 建物構造: 木造ルーフィングサイディング貼2階建
- 土地権利: 所有権
- 地目: 宅地
- 都市計画: 市街化区域
- 用途地域: 第1種住居地域・近隣商業地域
- 建ぺい率: 60%・80%
- 容積率: 200%・300%
- 法定高さ: 31m高度地区、45m高度地区、緑化地域
- 築年月: 令和4年5月中旬完成予定
- 駐車場: 2~3台可(車種限定)
- 現況: 建築中
- 引渡日: 相談
- 接道状況: 西側公道幅員約4.3m
- 設備: 中部電力・公営水道・都市ガス・公共下水
- 備考: 網戸・カーテン・照明・TVアンテナ等は、オプションとなります。

※記載事項に誤りがある場合があります。広告掲載やご案内時には、各業者様で調査して下さい。当社では一切責任を負いません。

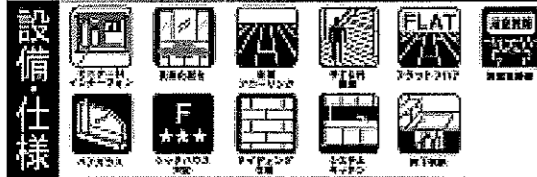
## 価格 3,180 (税込) 万円



確かな安心は、確かな地盤から。



地震に強い耐震等級“3”を取得



### フラット35S(金利タイプA) 優良住宅取得支援制度 対象物件

当初10年間0.25%の金利優遇がご利用頂けます。

### 設計住宅性能評価書取得済 建設住宅性能評価書取得予定

住宅性能表示制度とは、構造の安全、火災時の安全、高齢者等への配慮など、共通に定められた方法を用いて客観的に示し、第三者が住宅の性能についての評価をすることで、住宅取得者に対して住宅の性能に関する信頼性の高い情報を提供する仕組みです。

### 性能評価書において、8項目の最高等級取得

- 耐震等級(標準・補強のしにくさ) 東京では震度6から震度7の1.5倍の揺れにも耐えられる。
- 耐風等級 500年に一度発生する風速の1.2倍に 대해서も倒壊しない。
- 劣化対策等級(構造躯体等) 概ね75年から90年もの住宅。
- 水漏れ対策等級 洗面・浴室・キッチン等の水漏れ防止対策。
- 断熱性能等級 断熱性能に優れた、断熱の性能や断熱材を評価します。

### ハウスプラス 住宅瑕疵保険採用

引渡し後10年間の保証を行います。さらに6年、10年目に有償点検を行うと、さらに10年間、売主による保証が受けられます。

### IDS-VI型工法

ベタ基礎に基礎パッキンを配し、抜釘率0%の壁・天井を断熱に配慮した構造工法です。施工から完成まで第三者機関による計画的検査を通過した物件のみ引渡しを行います。

at home 不動産会社間専用図面 図面コード: 0311150354-2 物件番号 74710354

国土交通大臣免許(3)第7871号

## 株式会社 オリエンタル・ホーム

名古屋営業所 〒464-0075 名古屋千種区内山一丁目20-31

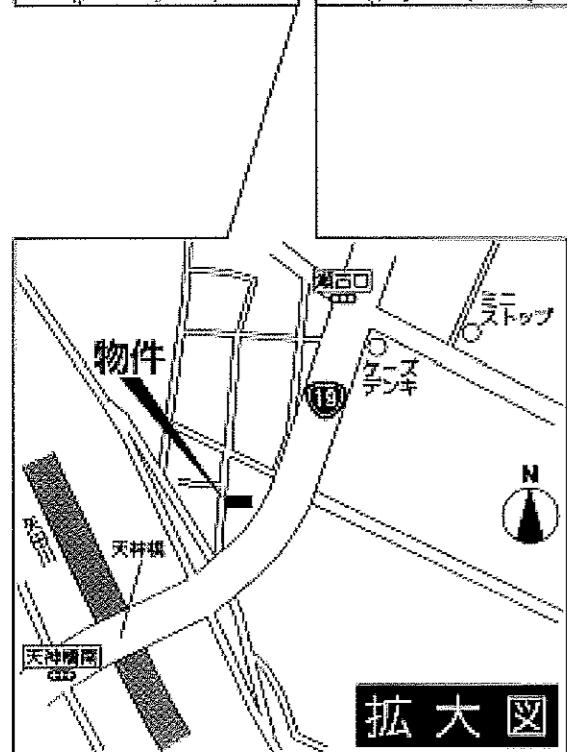
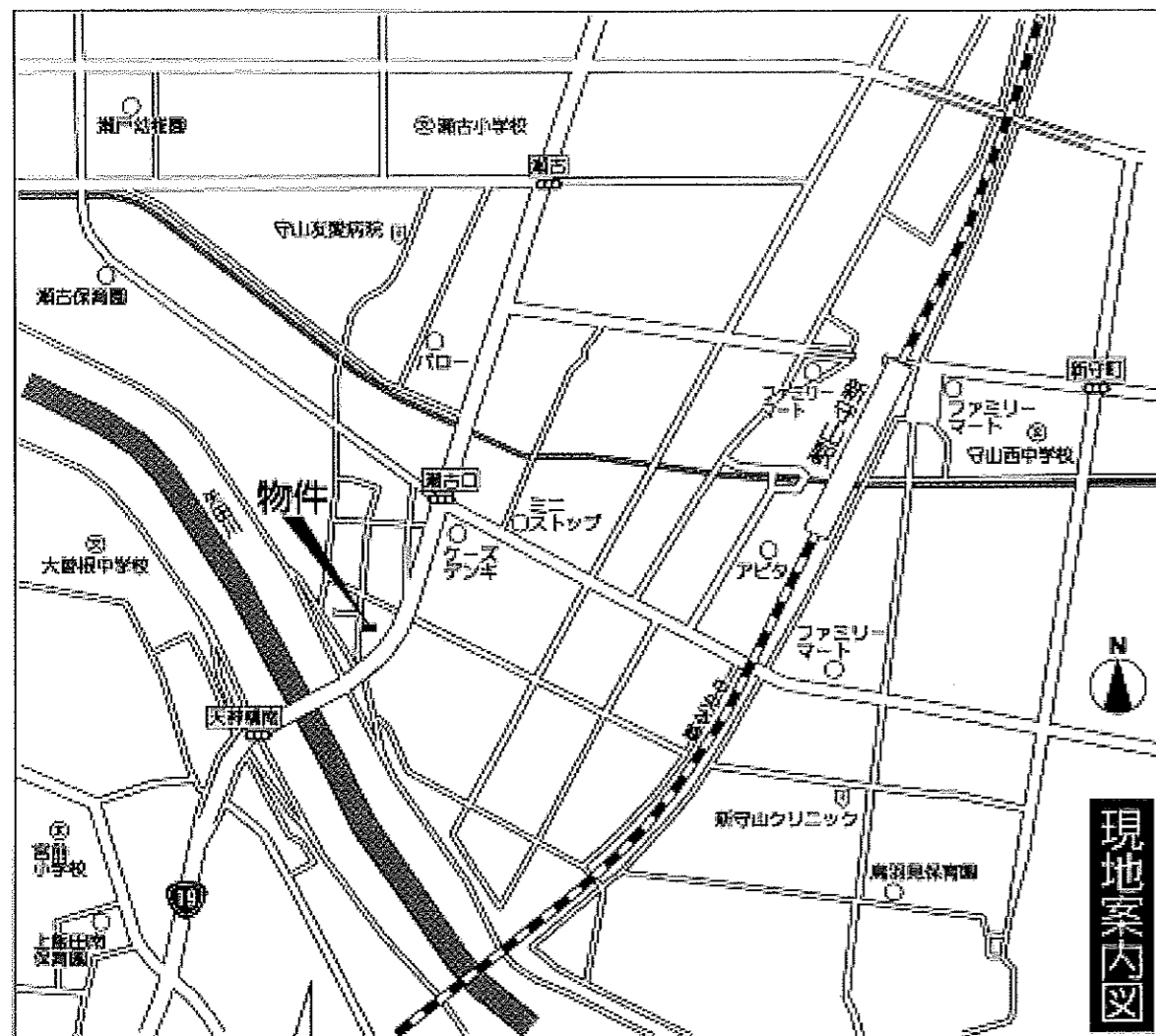
TEL 052-439-6488 FAX 052-753-3299

販売協力業者様 募集中! 担当: 古田

客付会社様へ

広告掲載の際は 一報下さい。

- 手数料: 3%(税込)
- 取引態様: 売主
- 情報公開日:

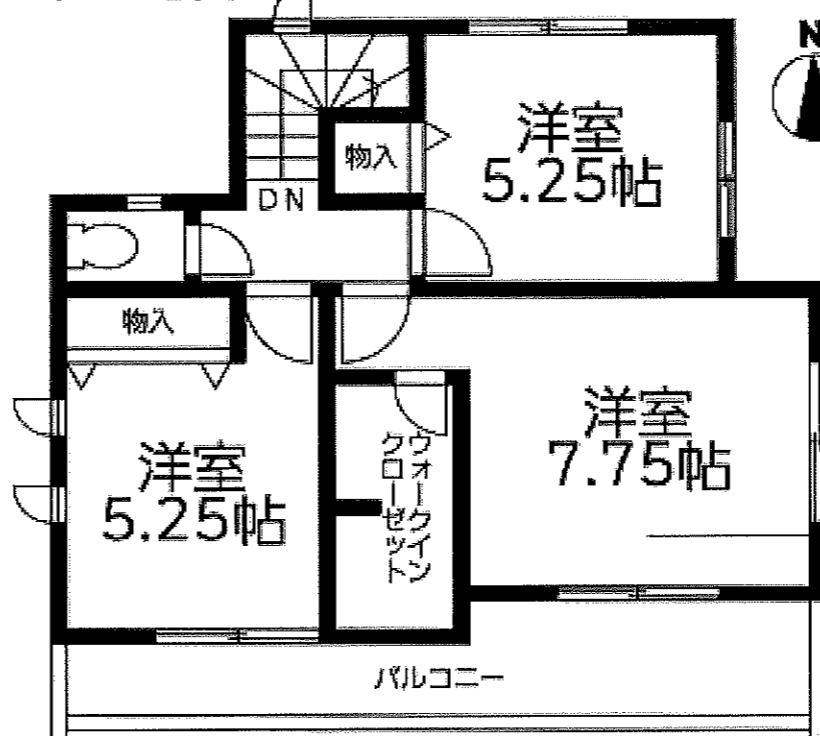


ライフインフォメーション

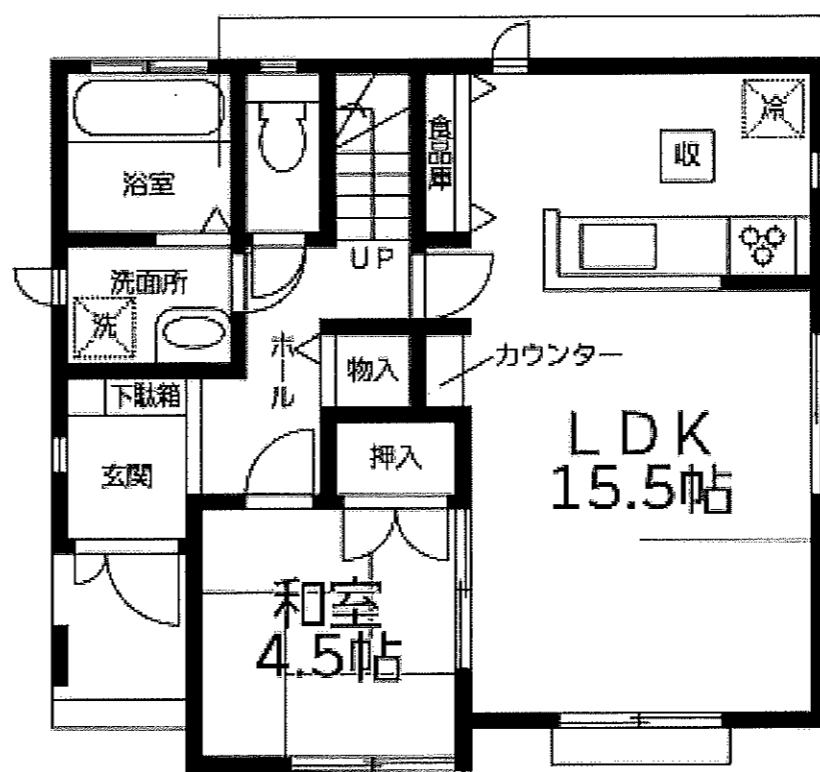
- JR中央本線「新守山駅」… 徒歩 14分
- 瀬古小学校 …… 徒歩 9分
- 守山西中学校 …… 徒歩 15分
- 瀬古保育園 …… 徒歩 9分
- 瀬古幼稚園 …… 徒歩 12分
- スーパーマーケット「パロ」新守山店… 徒歩 6分
- アピタ新守山店 …… 徒歩 8分
- ロイヤルホームセンター新守山… 徒歩 7分
- ディスカウントドラッグ「スマ」新守山店… 徒歩 12分
- 業務スーパー新守山店… 徒歩 19分

**2号棟** 土地面積/133.89㎡(40.50坪)  
 建物面積/ 93.35㎡(28.23坪)  
 建築確認番号/KS121-0410-60308号

**4LDK**  
 +ウォークイン  
 クローゼット 価格 **2,880** (税込) 万円



約7.75帖の広々主寝室に  
 ウォークイン  
 クローゼット完備!



雨の日も安心  
 浴室乾燥機完備!

和室と合わせて約20帖の  
 広々LDK!  
 キッチンパントリー完備!