



# 山陽小野田叶松 2期

地名地番

山口県山陽小野田市叶松一丁目2050番23

用途地域

第一種低層住居専用地域

その他の地域、地区

最高の高さ10m

防火指定

指定ナシ

建ぺい率/容積率

50/80

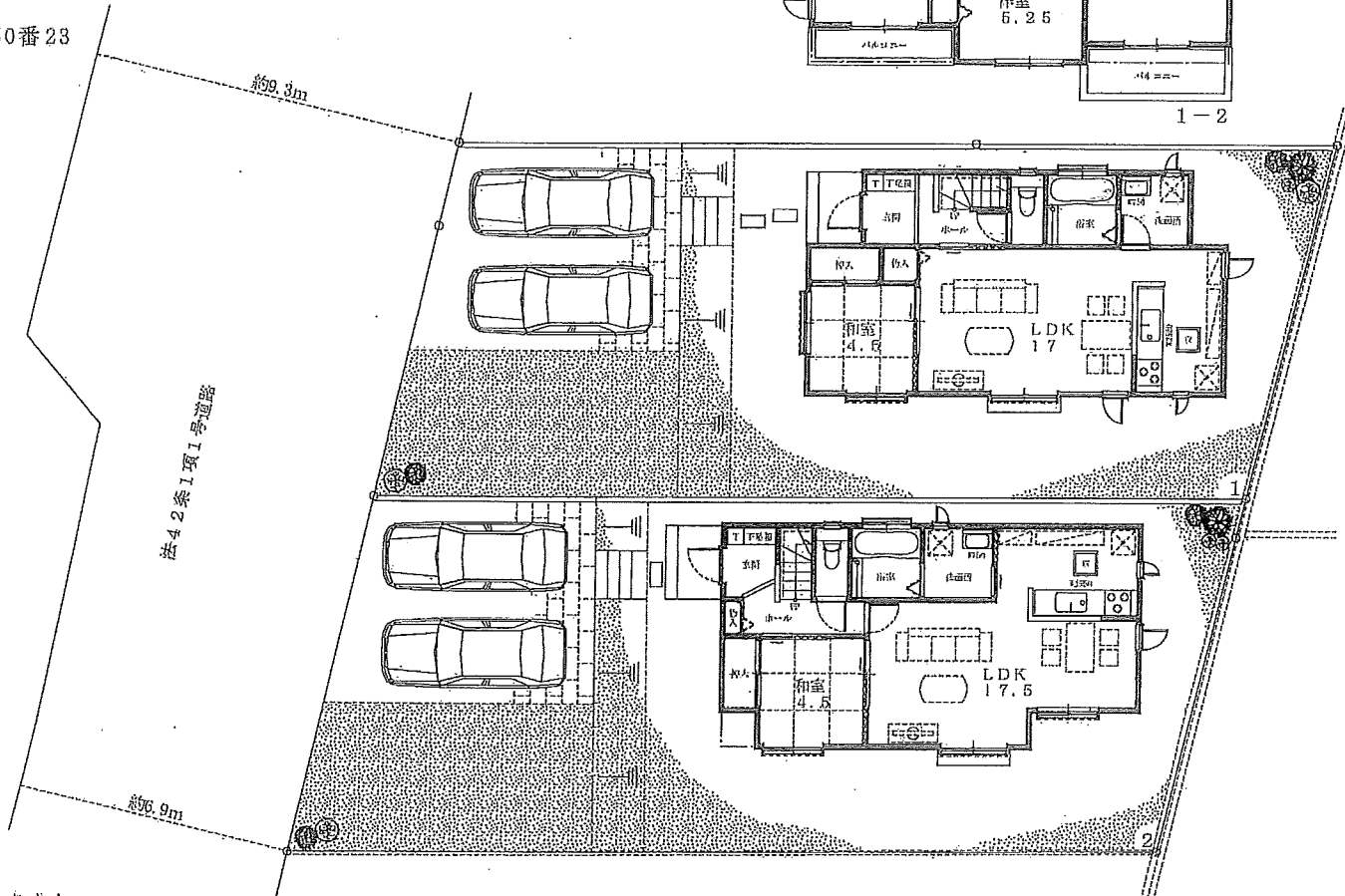
道路

法42条1項1号道路

設備

中国電力 私营水道

都市ガス 公共下水

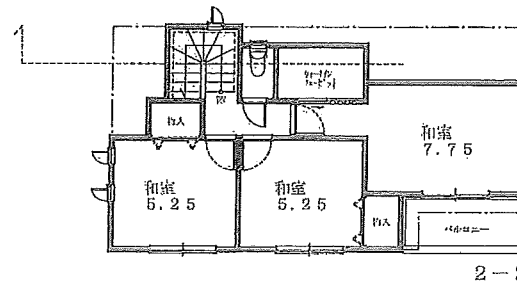


高低差は現況と異なる場合は現況を優先します。  
 帖数はPSを含みます。  
 建物、配置、外構は実際とは多少異なる場合があります。  
 又、植栽及び車は価格に含まれておりません。  
 サッシ位置及びサイズは、実際とは異なる場合があります。

S=1/182

号棟	敷地面積	建物面積			価格(万円)
		一階	二階	合計	
1	約 192.29 m <sup>2</sup>	52.99 m <sup>2</sup>	42.02 m <sup>2</sup>	95.01 m <sup>2</sup>	2250
	約 58.16 坪	16.02 坪	12.71 坪	28.73 坪	
2	約 192.28 m <sup>2</sup>	53.82 m <sup>2</sup>	42.44 m <sup>2</sup>	96.26 m <sup>2</sup>	2280
	約 58.16 坪	16.28 坪	12.83 坪	29.11 坪	

\*[高級S仕様]



参考プラン

日付	承認印
3.7.20	