



下関綾羅木本町3期

地名地番

山口県下関市綾羅木本町七丁目854番64

用途地域

第一種低層住居専用地域

その他の地域、地区

最高の高さ10m
綾羅木海岸風致地区
(外壁後退1.0m)

防火指定

指定ナシ

建ぺい率/容積率

40/80

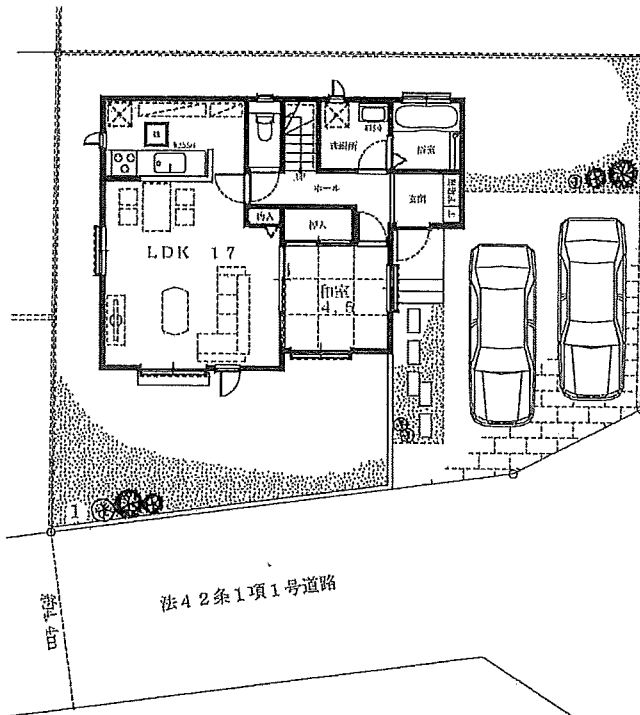
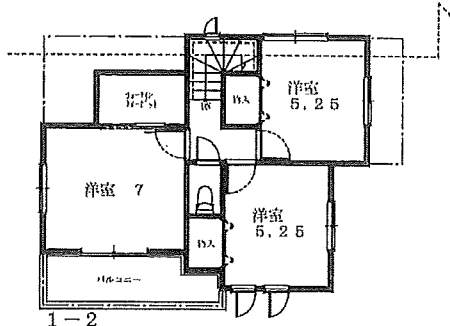
道路

法42条1項1号道路

設備

中国電力 公営水道

都市ガス 公共下水



高低差は現況と異なる場合は現況を優先します。
帖数はPSを含みます。
建物、配置、外構は実際とは多少異なる場合があります。
又、植栽及び車は価格に含まれておりません。
サッシ位置及びサイズは、実際とは異なる場合があります。

S=1/182

号棟	敷地面積	建物面積			価格(万円)
		一階	二階	合計	
1	約 164.89 m ²	54.24 m ²	40.36 m ²	94.60 m ²	2,950 万円
	約 49.87 坪	16.40 坪	12.20 坪	28.60 坪	

*[高級S仕様]

参考プラン

日付	承認印
3.9.10	