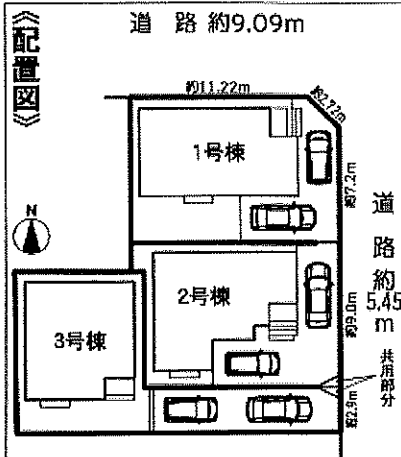


港区
須成町
新築分譲住宅
地震に強い安心な家



- 所在地: 愛知県名古屋市中区須成町二丁目12番
- 交通: あおなみ線名古屋駅馬場前駅徒歩14分
- 建物規模: 木造サイディング貼ルーフینگ葺2階建
- 土地権利: 所有権
- 地目: 宅地
- 都市計画: 市街化区域
- 用途地域: 準工業地域
- 建ぺい率: 60%
- 容積率: 200%
- 耐震仕様: 絶対高31m高度地域・第3種臨海部防災区域
緑化地域
- 防火指定: 準防火
- 築年月: 令和4年3月末完成予定
- 駐車場: 2台(車種限定)
- 現況: 建築中
- 引渡日: 相談
- 接道状況: 北側幅員約9.0mの公道、
東側幅員約5.4mの公道に接面
- 設備: 中部電力・公営水道・都市ガス・公共下水
- 備: 網戸・カーテン・照明・TVアンテナ等は、
オプションとなります。

※図面と現況が相違する場合は現況優先とします。



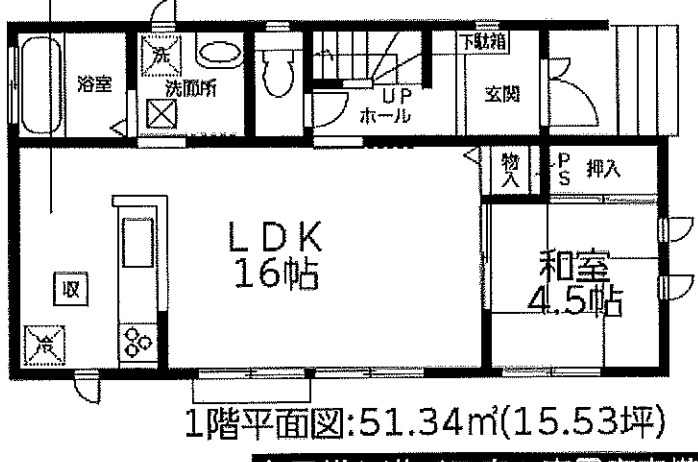
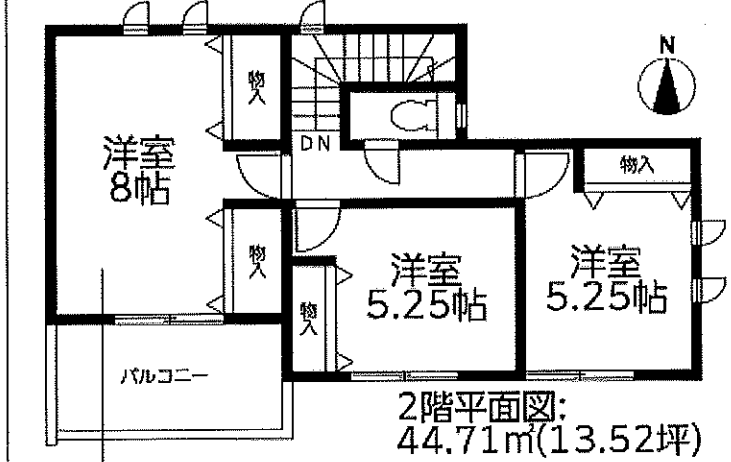
期間限定カラーセレクト・オプション工事ご相談承ります!
1・2号棟は和室と合わせて約20.5帖の広々LDKに全室南向きで日当たり良好!
3号棟は約17.25帖の広々LDKにキッチンパントリー完備成章小学校・港明中学校区内!

1号棟 4LDK
土地面積/118.60㎡(35.87坪)
建物面積/ 96.05㎡(29.05坪)
建築確認番号/確認サービス
第KS121-0410-60218号

価格 **3,580** (税込) 万円



全室南向きで日当たり良好! **和室と合わせて約20.5帖の広々LDK!**



大きなベッドもおける
約8帖の広々主寝室!



確かな安心は、確かな地盤から。

地盤品質 **10年保証**

お子様と遊べる広々専用庭完備!
地震に強い耐震等級“3”を取得!

設備仕様

フラット35S(金利タイプA)
優良住宅取得支援制度
対象物件
当初10年間0.25%の金利優遇が
ご利用頂けます。

設計住宅性能評価書取得済
建設住宅性能評価書取得予定
住宅性能評価書とは、構造の安全、火災時の安全、高齢者等への
居住性評価に定められた方法を用いて客観的に示し、第三者が
その性能についての評価をすることで、信頼性を保ち、消費者が
住宅の性能に関する情報の正しい理解を促す仕組みです。

性能評価書において、8項目の最高等級取得
-ホルムアルデヒド対策等級
-有害物質(鉛・揮発性のしじくさ)
-実家では買取られなかった等級の1.8
倍の等級にも向上される。
-シックハウス対策
-シックハウス対策等級の1.2
倍に向上する。健康被害の
リスクを軽減し、健康被害
の発生を抑える。ホルムアル
デヒド対策等級の1.2倍に
向上する。健康被害のリスク
を軽減し、健康被害の発生
を抑える。ホルムアルデヒド
対策等級の1.2倍に向上する。
健康被害のリスクを軽減し、
健康被害の発生を抑える。

ハウスプラス
住宅瑕疵保険採用
引渡し後10年間の保証を行います。
さらに、10年間に所定価格を付
くるとともに10年間、発生による保
険金が戻ります。

IDS-VI型工法
スケルトンコンクリート住宅
ベタ基礎に高剛性パッキンを取り、
壁・柱の隅の隙間を埋め、土留め上
部に耐震補強工法を採用し、地震
時に発生する高層階による耐
震力の低下を抑制し、構造の劣
化を防ぎます。

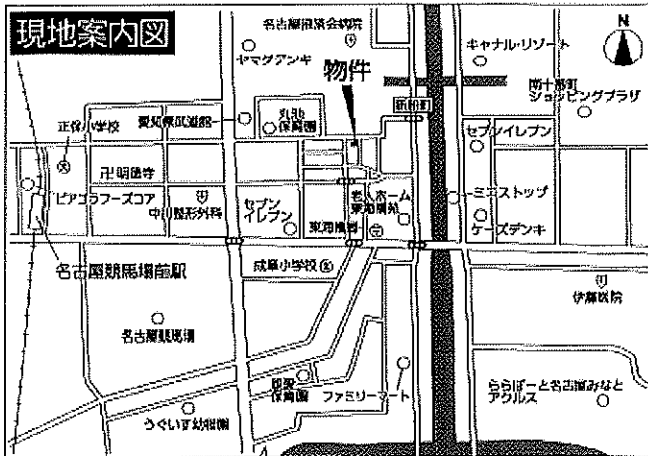
at home 不動産会社間専用図面 図面コード: 0311130332-2 物件番号 74710554

国土交通大臣免許(3)第7871号
IGHD 株式会社 **オリエンタル・ホーム**
Itada Group Holdings
名古屋営業所 〒464-0075 名古屋市中区千種区内山一丁目20-31

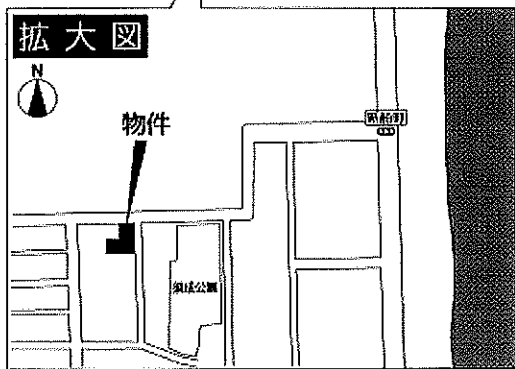
TEL 052-439-6488 販売用でもご紹介下さい
FAX 052-753-9299 販売協力業者様 募集中!
担当: 古田

客付会社様へ
広告掲載の際は
ご一報下さい。
■手数料: 3%(税込)
■取引態様: 売主
■情報公開日:

現地案内図



拡大図



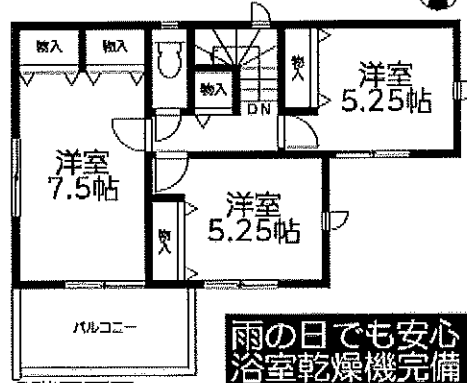
- あおなみ線「名古屋競馬場前」駅.....徒歩 14分
 成章小学校.....徒歩 6分
 港明中学校.....徒歩 26分
 丸池保育園.....徒歩 3分
 親愛保育園.....徒歩 10分
 うぐいす幼稚園.....徒歩 15分
 ららぼーと名古屋.....徒歩 20分
 タチヤみなと店.....徒歩 10分
 MEGAドンキホーテUNY東海通店.....徒歩 23分
 ピアゴラフーズコア正保店.....徒歩 14分
 スギドラッグ東海橋店.....徒歩 8分
 マックスバリュ昭和橋通店.....徒歩 19分

2号棟 土地面積/113.08㎡(34.20坪)
 建物面積/ 93.57㎡(28.30坪)
 建築確認番号/確認サービス第KS121-0410-60219号

4LDK 価格**3,480**(税込)万円

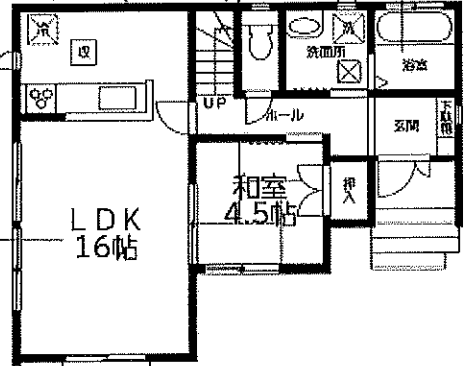


全室南向きで日当たり良好!



2階平面図:
42.23㎡(12.77坪)

和室20.5帖の広々LDK!



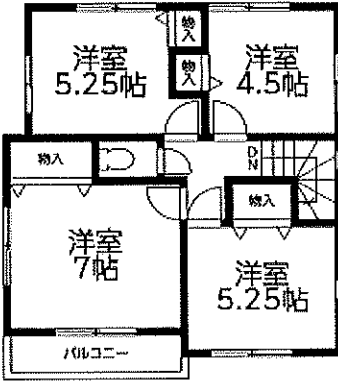
1階平面図:51.34㎡(15.53坪)

3号棟 土地面積/115.79㎡(35.02坪)
 建物面積/ 93.98㎡(28.42坪)
 建築確認番号/確認サービス第KS121-0410-60220号

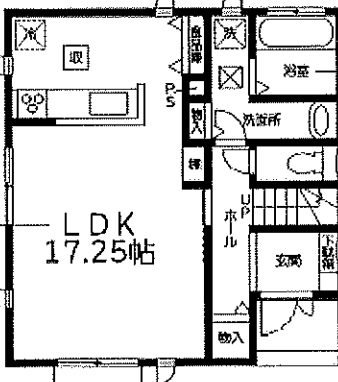
4LDK 価格**3,180**(税込)万円



約17.25帖の広々LDKにキッチンパントリー完備!



2階平面図:46.78㎡(14.15坪)



1階平面図:
47.20㎡(14.27坪)

雨の日でも安心浴室乾燥機完備!