



糸島篠原東1丁目

地名地番

福岡県糸島市篠原東一丁目466番6

用途地域

第一種低層住居専用地域

その他の地域、地区

外壁後退 1.0 m

最高の高さ 10 m

最低敷地面積 165 m²

防火指定

指定ナシ

建ぺい率/容積率

50/80

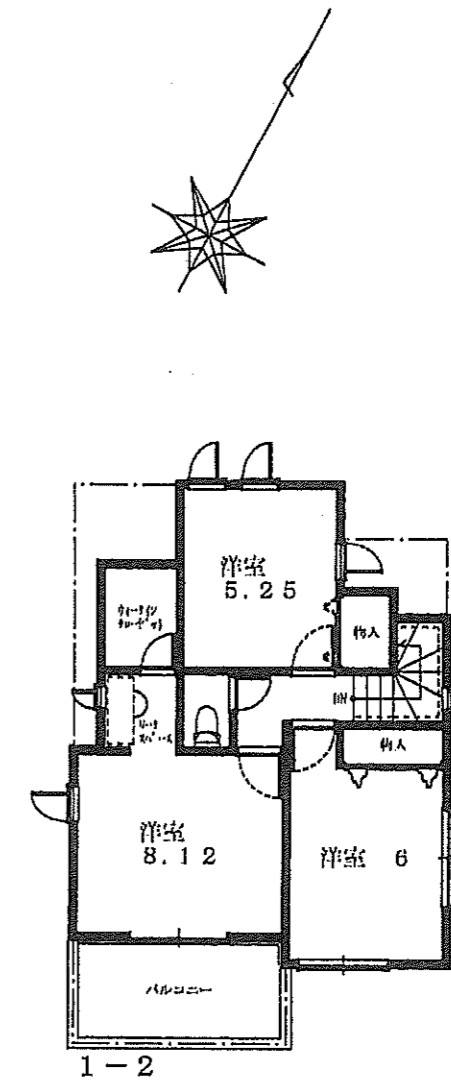
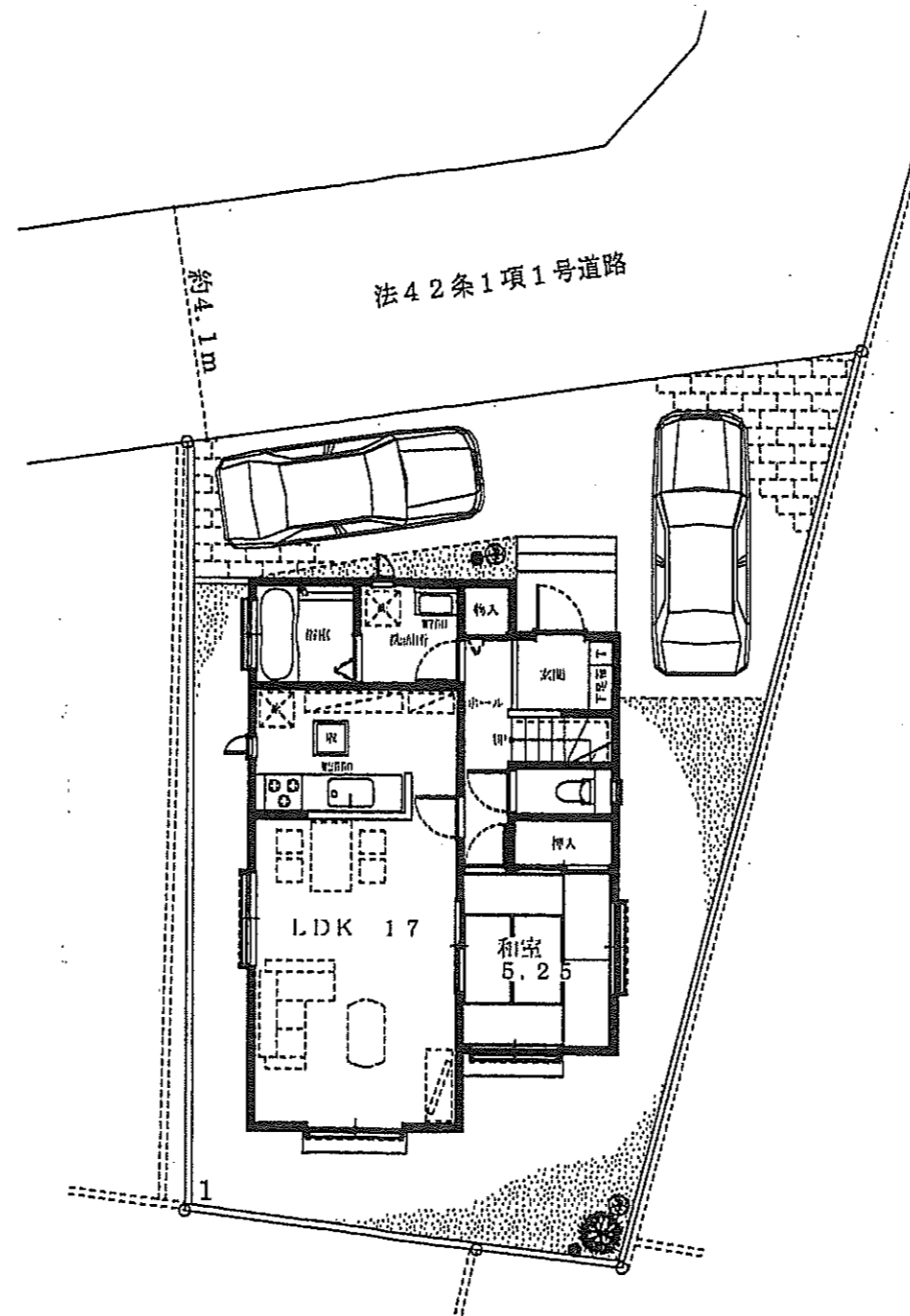
道路

法42条1項1号道路

設備

九州電力 公営水道

プロパンガス 公共下水



高低差は現況と異なる場合は現況を優先します。
帖数はPSを含みます。
建物、配置、外構は実際とは多少異なる場合があります。
又、植栽及び車は価格に含まれておりません。
サッシ位置及びサイズは、実際とは異なる場合があります。

号棟	敷地面積	建物面積			価格(万円)
		一階	二階	合計	
1	約 143.45 m ²	55.48 m ²	42.85 m ²	98.33 m ²	--- 万円
	約 43.39 坪	16.78 坪	12.96 坪	29.74 坪	

*[高級S仕様]

参考プラン

日付	承認印
3.5.21	