



# 山陽小野田日の出

地名地番

山口県山陽小野田市日の出四丁目2100番2

用途地域

第一種中高層住居専用地域

その他の地域、地区

ナシ

防火指定

指定ナシ

建ぺい率/容積率

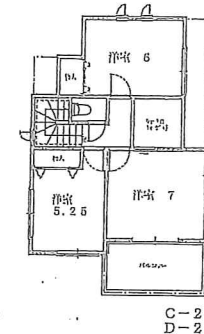
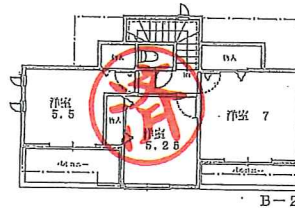
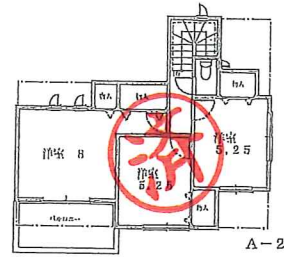
60/200

道路

法42条1項1号道路  
法42条1項3号道路

設備

中国電力 公営水道  
都市ガス 公共下水



C-2  
D-2

高低差は現況と異なる場合は現況を優先します。  
依数はPSを含みます。  
建物、設備、外構は実際とは多少異なる場合があります。  
又、植栽及び取付は価格に含まれておりません。  
サッシ位置及びサイズは、実際とは異なる場合があります。

S=1/182

号棟	敷地面積	建物面積			価格(万円)
		一階	二階	合計	
A	約 165.00 m <sup>2</sup>	53.82 m <sup>2</sup>	41.81 m <sup>2</sup>	95.63 m <sup>2</sup>	契約済
	約 49.91 坪	16.28 坪	12.64 坪	28.92 坪	
B	約 160.17 m <sup>2</sup>	52.99 m <sup>2</sup>	40.57 m <sup>2</sup>	93.56 m <sup>2</sup>	契約済
	約 48.54 坪	16.02 坪	12.27 坪	28.29 坪	
C	約 222.00 m <sup>2</sup>	54.65 m <sup>2</sup>	42.64 m <sup>2</sup>	97.29 m <sup>2</sup>	2398
	約 67.15 坪	16.53 坪	12.89 坪	29.42 坪	
D	約 222.00 m <sup>2</sup>	54.65 m <sup>2</sup>	42.64 m <sup>2</sup>	97.29 m <sup>2</sup>	2398
	約 67.15 坪	16.53 坪	12.89 坪	29.42 坪	

\* [高級S仕様]