



東区沼山津3丁目

地名地番

熊本県熊本市東区沼山津三丁目1533番5、6、7、8

用途地域

第二種中高層住居専用地域

その他の地域、地区

最低敷地面積150㎡

防火指定

指定ナシ

建ぺい率/容積率

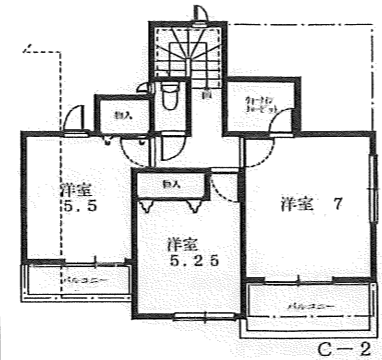
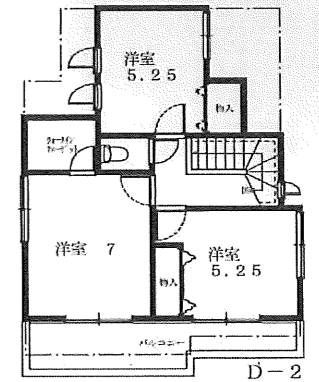
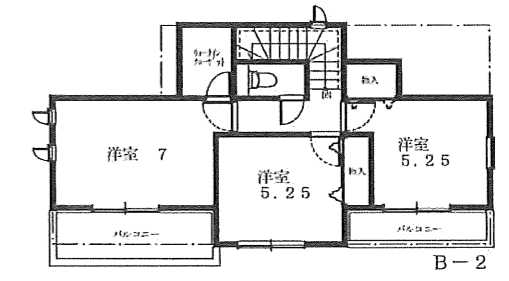
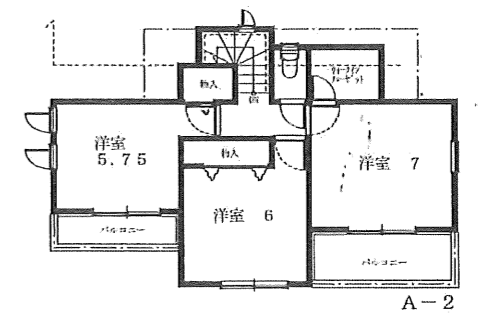
60/150

道路

法42条1項5号道路
法42条2項道路

設備

九州電力 公営水道
都市ガス 公共下水



高低差は現況と異なる場合は現況を優先します。
帖数はPSを含みます。
建物、配置、外構は実際とは多少異なる場合があります。
又、植栽及び車は価格に含まれておりません。
サッシ位置及びサイズは、実際とは異なる場合があります。

S=1/182

号棟	敷地面積	建物面積			価格(万円)
		一階	二階	合計	
A	約 150.35 ㎡	55.06 ㎡	42.23 ㎡	97.29 ㎡	--- 万円
	約 45.48 坪	16.65 坪	12.77 坪	29.42 坪	
B	約 150.56 ㎡	54.65 ㎡	41.40 ㎡	96.05 ㎡	--- 万円
	約 45.54 坪	16.53 坪	12.52 坪	29.05 坪	
C	約 160.47 ㎡	54.24 ㎡	41.40 ㎡	95.64 ㎡	--- 万円
	約 45.51 坪	16.40 坪	12.52 坪	28.92 坪	
D	約 150.58 ㎡	53.82 ㎡	40.99 ㎡	94.81 ㎡	--- 万円
	約 45.55 坪	16.28 坪	12.39 坪	28.67 坪	

*[高級S仕様]

参考プラン

日付	承認印
2.12.11	