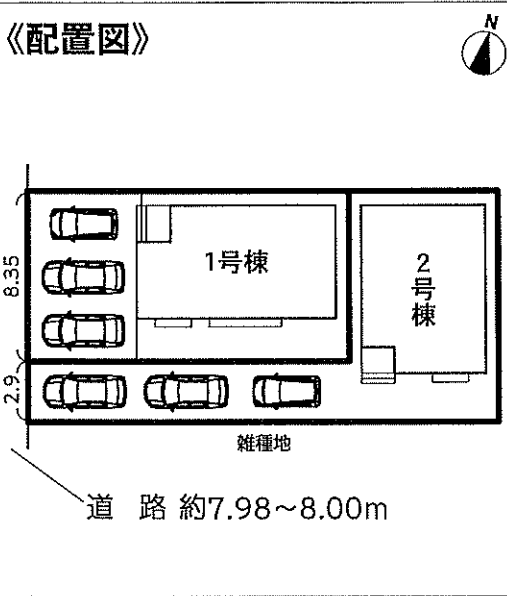


中村区
川前町
新築分譲住宅
地震に強い安心な家



- 所在地：愛知県名古屋市市中村区川前町540番
- 交通：地下鉄東山線八田駅徒歩16分
- 建物構造規模：木造ルーフィング葺サイディング貼2階建
- 土地権利：所有権
- 地目：宅地
- 都市計画：市街化区域
- 用途地域：第1種住居地域
- 建ぺい率：60%
- 容積率：200%
- 物件の縦：31m高度地区・緑化地域・準防火地域
- 築年月：令和3年2月末完成予定
- 駐車場：3台(車種限定)
- 現況：建築中
- 引渡日：相談
- 接道状況：西側公道幅員約7.9m
- 設備：中部電力・公営水道・都市ガス・公共下水
- 備考：網戸・カーテン・照明・TVアンテナ等は、オプションとなります。

※記載事項に誤りがある場合があります。広告掲載やご案内時には、各業者様で調査して下さい。当社では一切責任を負いません。

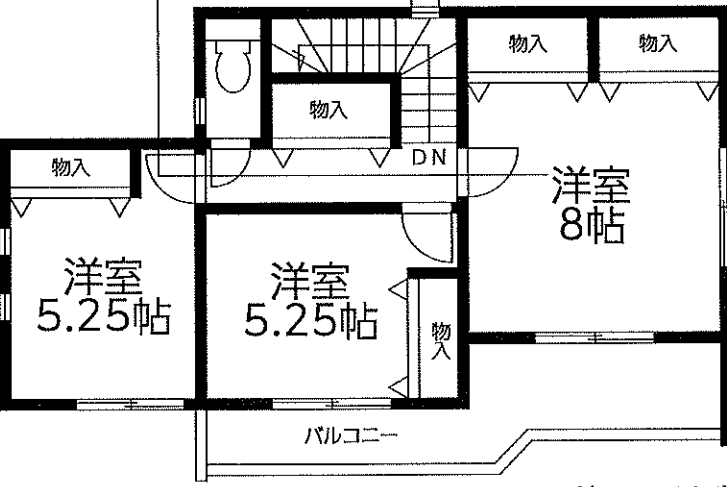
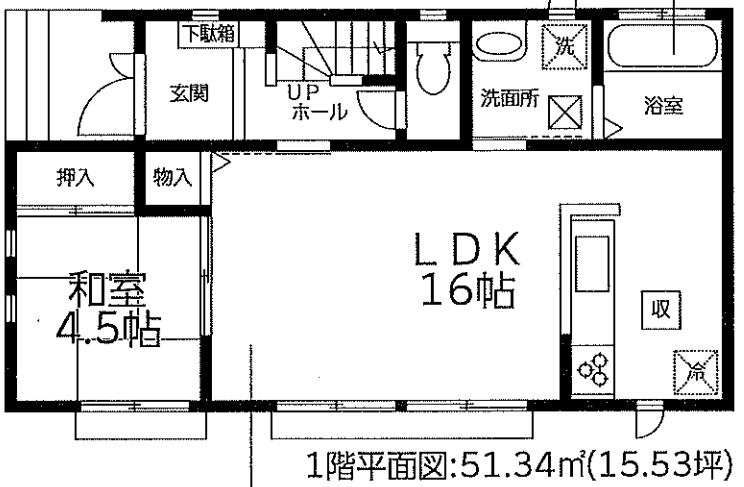


期間限定!カラーセレクト・食洗機等オプション工事のご相談承ります!
全号棟敷地広々約40坪以上南側建物無く日当たり良好急なご来客に便利な駐車場3台可
通学便利な入社小学校徒歩7分!御田中学校区内入社あいわ保育園やたかなしの森保育園も徒歩圏内!

1号棟 土地面積/136.54㎡(41.30坪)
建物面積/ 97.71㎡(29.55坪)
建築確認番号/KS120-0510-02400号
4LDK
価格**3,680**(税込)万円



雨の日も安心
浴室乾燥機完備!
広々洋室約8帖!!
ワイド
バルコニーです!



開放感のある広々リビングと
和室合わせて約20.5帖!
南側車庫部分につき日当たり良好!



確かな安心は、確かな地盤から。
★★★★★
地盤品質 10年保証

地震に強い耐震等級“3”を取得

全室南向きで日当たり良好!

フラット35S(金利タイプA)
優良住宅取得支援制度
対象物件
当初10年間0.25%の金利優遇がご利用頂けます。

設計住宅性能評価書取得済
建設住宅性能評価書取得予定
住宅性能表示制度とは、構造の安定、火災時の安全、高齢者等への配慮など共通に定められた方法を用いて客観的に示し、第三者が住宅の性能についての評価をすることで、住宅取得者に対して住宅の性能に関する信頼性の高い情報を提供する仕組みです。

性能評価書において、6項目の最高等級取得
・耐震等級(倒壊・損傷のしにくさ) 東京では震度6から震度7の1.5倍の地震にも耐えられる。
・耐風等級 500年に一度発生する暴風の1.2倍に対しても倒壊しない。
・劣化対策等級(構造躯体等) 概ね75年から90年もの住宅。
・ホルムアルデヒド発触等級 居室の内装材からのホルムアルデヒドの放散量を少なくする対策。
・維持管理対策等級 専用の給排水管及びガス管の維持管理(清掃・点検及び補修)を容易にするために必要な対策。

IDS-VI型工法
スケルトンインフィル住宅
ベタ基礎に基礎パッキンを配し、壁倍率5倍の壁パネルを諸所に配した通気工法です。着工から完成までに第三者機関による計4回の検査を通過した物件のみ引渡しを行います。

at home

不動産会社間専用図面

図面コード：0210130350-2 物件番号 74500862

国土交通大臣免許(3)第7871号
IGHD 株式会社 **オリエンタル・ホーム**
Idea Group Holdings
名古屋営業所 〒464-0075 名古屋市千種区内山一丁目20-31

TEL **052-439-6488** 建売用地もご紹介下さい
FAX **052-753-3299**

販売協力業者様
募集中!
担当:古田

客付会社様へ
広告掲載の際は
ご一報下さい。

- 手数料:3%(税込)
- 取引態様:売主
- 情報公開日:

愛知県
名古屋市
中村区

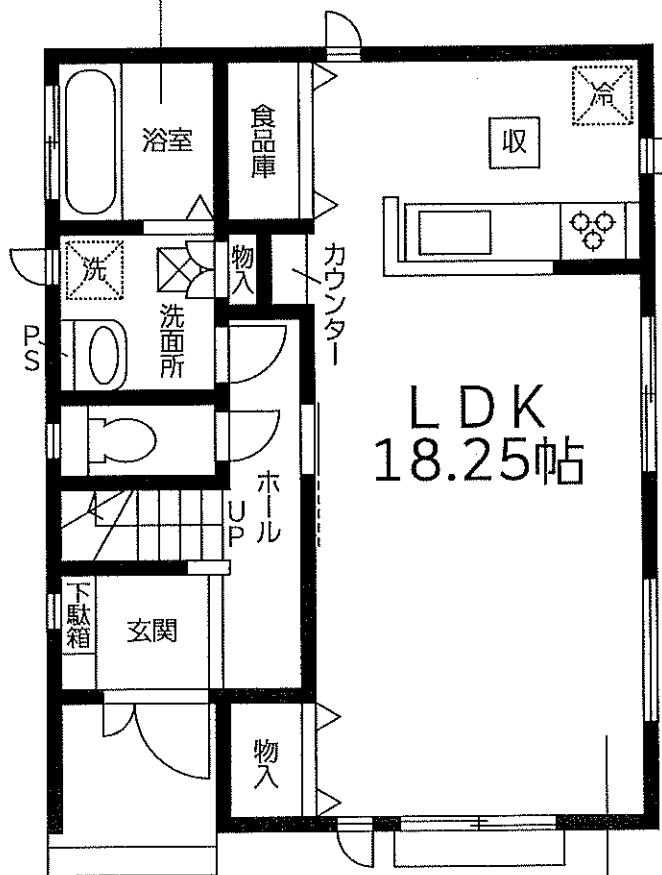
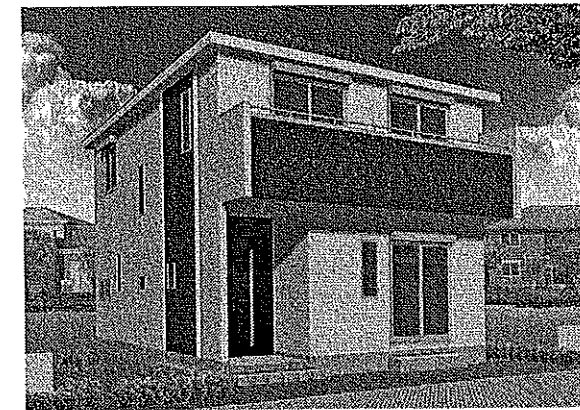
現地案内図



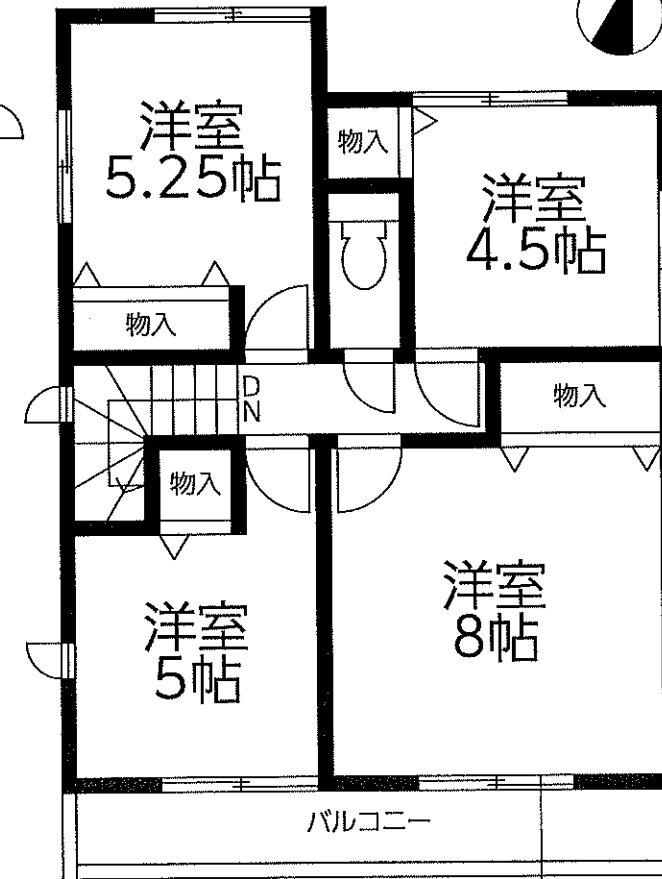
2号棟 土地面積/133.45㎡(40.36坪)
 建物面積/ 98.53㎡(29.79坪)
 建築確認番号/KS120-0510-02401号

4LDK 価格 **3,380** (税込) 万円

雨の日も安心
 浴室乾燥機完備!



1階平面図:
 49.68㎡(15.02坪)

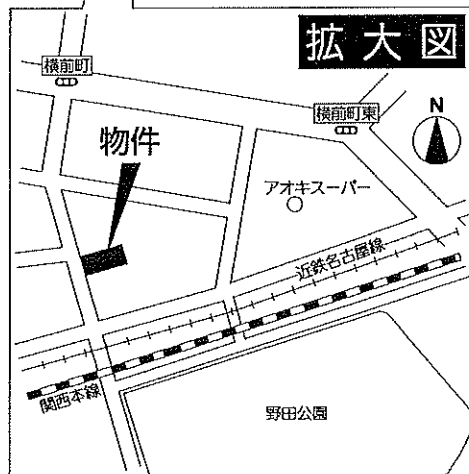


2階平面図:
 48.85㎡(14.77坪)

ライフインフォメーション

- 地下鉄東山線「八田駅」…… 16分
- 八社小学校 …………… 7分
- 御田中学校 …………… 21分
- 八社あいわ保育園 ……… 7分
- 岩塚第一幼稚園 …………… 7分
- たかなしの森保育園 ……… 6分
- アオキスーパー八田店 …… 2分
- ヤマナカ八田フランテ館… 11分
- EQVo岩塚店 …………… 8分
- フィールアイアイプラザ… 11分
- VDrug中川野田店 ……… 4分

拡大図



開放感ある広々リビング約18.25帖!!
 キッチンパントリーや
 リビングカウンターも完備!
 南側建物無く日当たり良好!

大きなベッドもおける
 広々主寝室約8帖!