



# 山陽小野田くし山2期

## 地名地帯

山口県山陽小野田市くし山二丁目841番5、6

## 用途地域

第一種中高層住居専用地域

## その他の地帯、地区

ナシ

## 防火指定

指定ナシ

## 建ぺい率/容積率

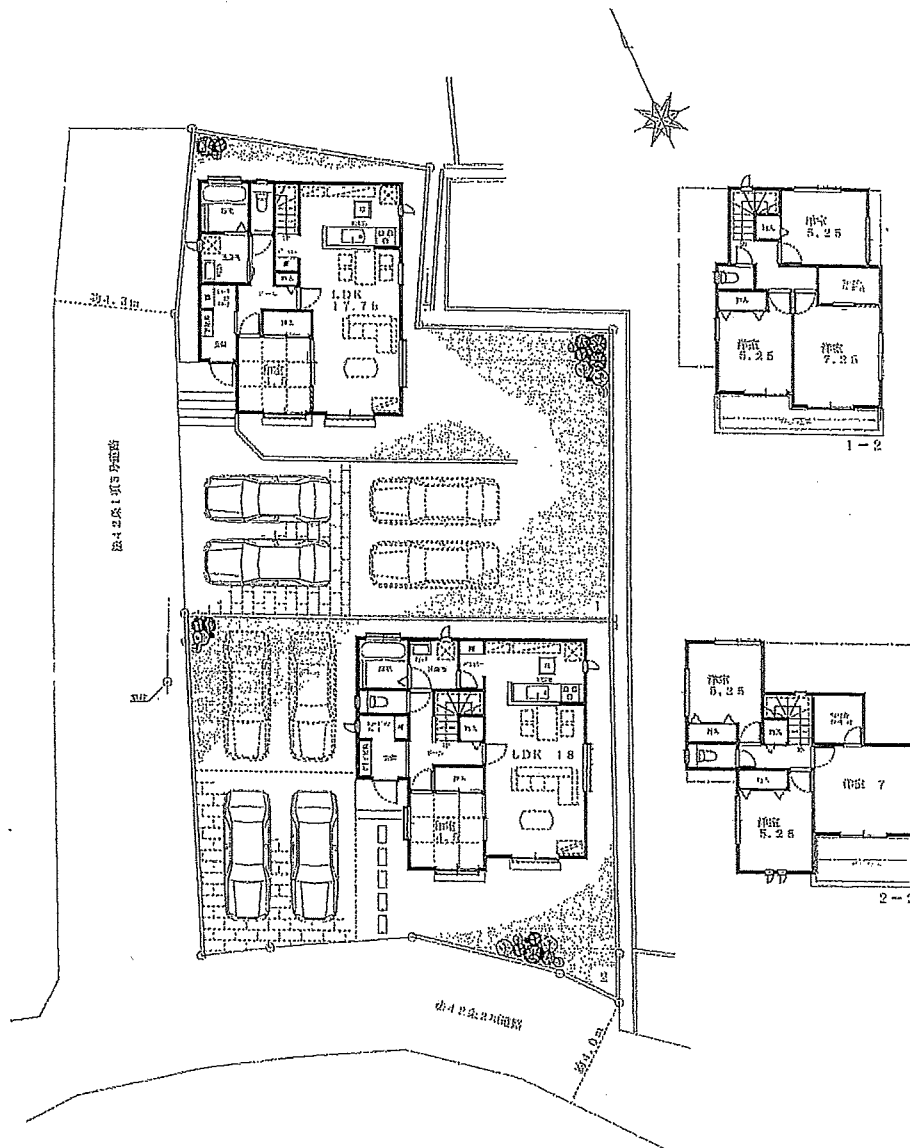
60/200

## 道路

法42条1項5号道路  
法42条2項道路

## 設備

中国電力 公営水道  
都市ガス 公共下水



高坪率は現況と異なる場合は現況を優先します。  
 傾斜はP.S.を含みます。  
 建物の配厚、外積は実際とは多少異なる場合があります。  
 又、面積及び坪数は概算に含まれておりません。  
 サツク位置及びサイズは、実際とは異なる場合があります。

S=1/100

号棟	敷地面積	建物面積			価格(万円)
		一階	二階	合計	
1	約 317.10 m <sup>2</sup>	57.13 m <sup>2</sup>	42.02 m <sup>2</sup>	99.15 m <sup>2</sup>	2298
	約 61.07 坪	17.38 坪	12.71 坪	29.99 坪	
2	約 185.00 m <sup>2</sup>	50.02 m <sup>2</sup>	42.23 m <sup>2</sup>	101.85 m <sup>2</sup>	2298
	約 55.90 坪	18.03 坪	12.77 坪	30.80 坪	

\* [高坪S仕様]