



下関長府安養寺

地名地番

山口県下関市長府安養寺一丁目713番13

用途地域

第一種中高層住居専用地域

その他の地域、地区

宅地造成工事規制区域

防火指定

指定ナシ

建ぺい率/容積率

60/200

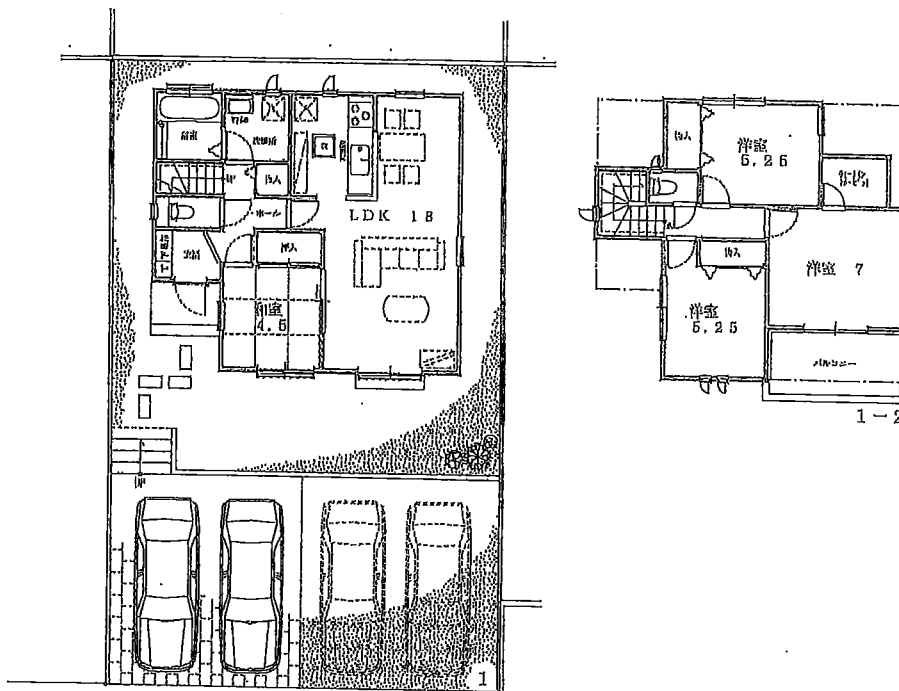
道路

法42条1項1号道路

設備

中国電力 公営水道

都市ガス 公共下水



高低差は現況と異なる場合は現況を優先します。
 積数はPSを含みます。
 建物、配置、外構は実際とは多少異なる場合があります。
 又、植栽及び車は価格に含まれておりません。
 サッシ位置及びサイズは、実際とは異なる場合があります。

S=1/182

号・棟	敷地面積	建物面積			価格(万円)
		一階	二階	合計	
1	約 173.22 m ²	55.48 m ²	40.99 m ²	96.47 m ²	2298
	約 52.39 坪	16.78 坪	12.39 坪	29.17 坪	

*[高級S仕様]

法42条1項1号道路

法42条1項1号道路