



# 早良区次郎丸5丁目

地名地番

福岡県福岡市早良区次郎丸五丁目267番1

用途地域

第一種低層住居専用地域

その他の地域、地区

最高の高さ10m

防火指定

指定ナシ

建ぺい率/容積率

50/80

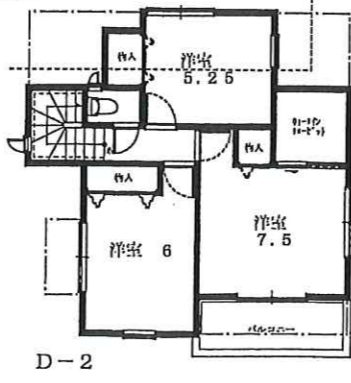
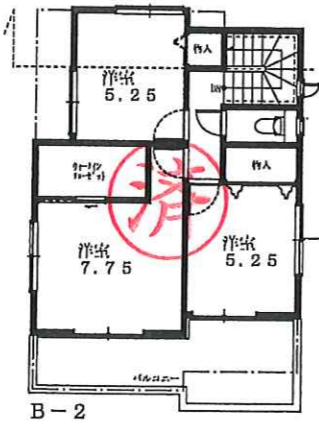
道路

法43条但書き道路

設備

九州電力 公営水道

都市ガス 公共下水



高低差は現況と異なる場合は現況を優先します。  
帖数はPSを含みます。  
建物、配置、外構は実際とは多少異なる場合があります。  
又、植栽及び車は価格に含まれておりません。  
サッシ位置及びサイズは、実際とは異なる場合があります。

号棟	敷地面積	建物面積			価格(万円)
		一階	二階	合計	
A	約 142.00 m <sup>2</sup>	57.13 m <sup>2</sup>	43.06 m <sup>2</sup>	100.19 m <sup>2</sup>	万円
	約 42.95 坪	17.28 坪	13.02 坪	30.30 坪	
B	約 125.00 m <sup>2</sup>	55.89 m <sup>2</sup>	43.88 m <sup>2</sup>	99.77 m <sup>2</sup>	万円
	約 37.81 坪	16.90 坪	13.27 坪	30.17 坪	
C	約 142.00 m <sup>2</sup>	55.89 m <sup>2</sup>	44.71 m <sup>2</sup>	100.60 m <sup>2</sup>	万円
	約 42.95 坪	16.90 坪	13.52 坪	30.42 坪	
D	約 125.00 m <sup>2</sup>	55.89 m <sup>2</sup>	43.88 m <sup>2</sup>	99.77 m <sup>2</sup>	万円
	約 37.81 坪	16.90 坪	13.27 坪	30.17 坪	
E	約 135.55 m <sup>2</sup>	54.65 m <sup>2</sup>	50.92 m <sup>2</sup>	105.57 m <sup>2</sup>	万円
	約 41.00 坪	16.53 坪	15.40 坪	31.93 坪	

\*[高級S仕様]

参考プラン

日付	承認印
30.10.-9	