



山陽小野田市緑が丘

地名地番

山口県山陽小野田市緑が丘635番96

用途地域

第一種中高層住居専用地域

その他の地域、地区

ナシ

防火指定

指定ナシ

建ぺい率/容積率

60/200

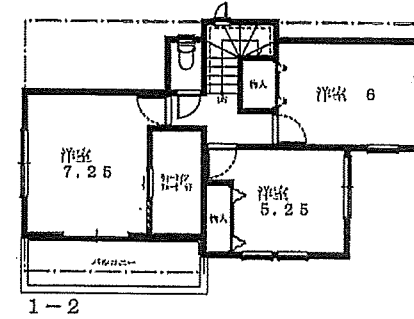
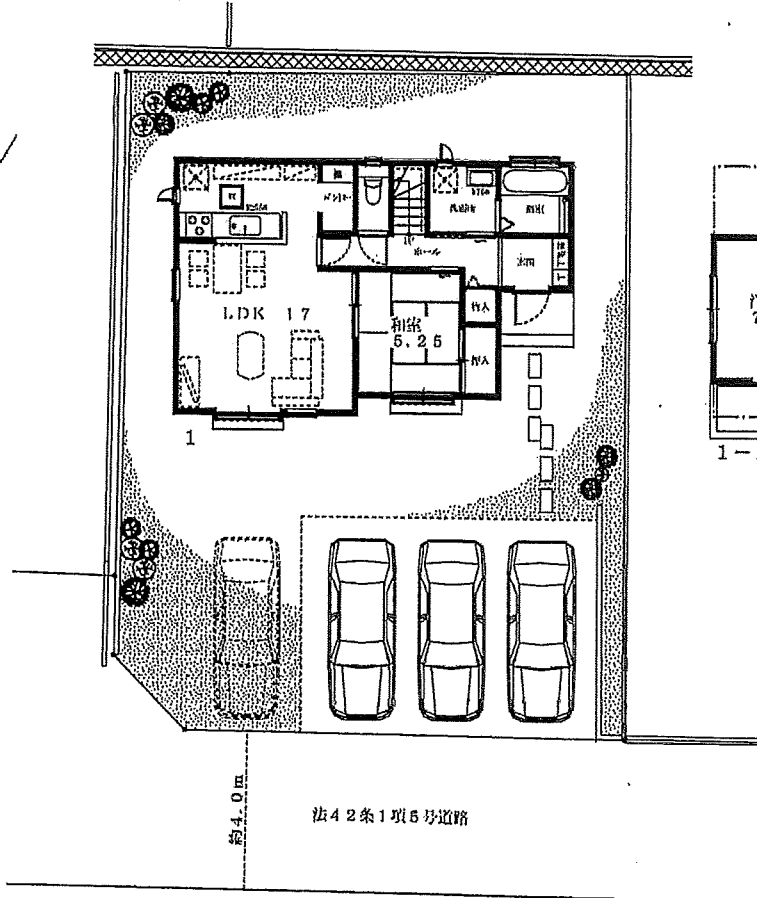
道路

法42条1項5号道路

設備

中国電力 公営水道

オール電化 浄化槽



高低差は現況と異なる場合は現況を優先します。

帖数はPSを含みます。

建物、配置、外構は実際とは多少異なる場合があります。

又、植栽及び車は価格に含まれておりません。

サッシ位置及びサイズは、実際とは異なる場合があります。

S=1/182

号棟	敷地面積	建物面積			価格(万円)
		一階	二階	合計	
1	約 214.28 m ²	56.31 m ²	43.47 m ²	99.78 m ²	1,998 万円
	約 64.81 坪	17.03 坪	13.14 坪	30.17 坪	

*[高級S仕様]

車庫土間コンクリートは
2台分が標準となります

参考プラン

日付	承認印
30.2-7	